



Администрация Пермского муниципального округа Пермского края  
Комитет имущественных отношений

## РАСПОРЯЖЕНИЕ

23.08.2023

№ 2225

### **Об установлении публичного сервитута на часть земельного участка**

В соответствии со ст. 23, гл. V.7 Земельного кодекса Российской Федерации, Федеральным законом от 25.10.2001 № 137-ФЗ «О введении в действие Земельного кодекса Российской Федерации», пп. 3.2.5 п. 3.2 разд. 3 Положения о комитете имущественных отношений администрации Пермского муниципального округа, утвержденного решением Думы Пермского муниципального округа Пермского края от 29.11.2022 № 48, на основании ходатайства открытого акционерного общества «Межрегиональная распределительная сетевая компания Урала» (ИНН 6671163413, ОГРН 1056604000970) (далее - ОАО «МРСК Урала» от 14.07.2023 № 8715:

1. Установить в интересах ОАО «МРСК Урала» публичный сервитут общей площадью 80 кв.м. в кадастровом квартале 59:32:0160004 свободные земли, расположенный по адресу: Пермский край, Пермский муниципальный округ, д. Полуденная.

Цель: подключения (технологического присоединения) к сетям инженерно-технического обеспечения «Строительство ВЛ 0,4 кВ с установкой ПУ для электроснабжения деревни Полуденная (4500078411)».

Срок: 49 лет.

2. Утвердить границы публичного сервитута земельных участков, указанных в п. 1 настоящего распоряжения, согласно прилагаемой схеме расположения границ публичного сервитута.

3. Срок, в течение которого использование указанных в п. 1 настоящего распоряжения земельных участков в соответствии с их разрешенным использованием будет невозможно или существенно затруднено в связи с осуществлением сервитута – 6 (шесть) месяцев.

4. Порядок установления зон с особыми условиями использования территорий и содержание ограничений прав на земельные участки в границах таких зон установлен Постановлением Правительства РФ от 24.02.2009 № 160 «О порядке установления охранных зон объектов электросетевого хозяйства и

особых условий использования земельных участков, расположенных в границах таких зон».

5. Плата за публичный сервитут устанавливается в соответствии с Федеральным законом от 29.07.1998 № 135-ФЗ (ред. от 19.12.2022) «Об оценочной деятельности в Российской Федерации» и методическими рекомендациями, утверждёнными приказом Минэкономразвития России от 04.06.2019 № 321.

6. Комитету имущественных отношений администрации Пермского муниципального округа в течение 5 рабочих дней со дня подписания настоящего распоряжения:

6.1. Направить настоящее распоряжение в Управление Федеральной службы государственной регистрации, кадастра и картографии по Пермскому краю;

6.2. Направить настоящее распоряжение в ОАО «МРСК Урала», а также сведения о лицах, являющихся правообладателями земельных участков, сведения о лицах, подавших заявления об учете их прав (обременений прав) на земельные участки, способах связи с ними, копии документов, подтверждающих права указанных лиц на земельные участки.

6.3. Разместить настоящее распоряжение на официальном сайте Пермского муниципального округа в информационно-телекоммуникационной сети Интернет [www.permraion.ru](http://www.permraion.ru).

7. Настоящее распоряжение вступает в силу со дня его подписания.

8. Контроль исполнения распоряжения возложить на заместителя председателя комитета М.В. Королеву.

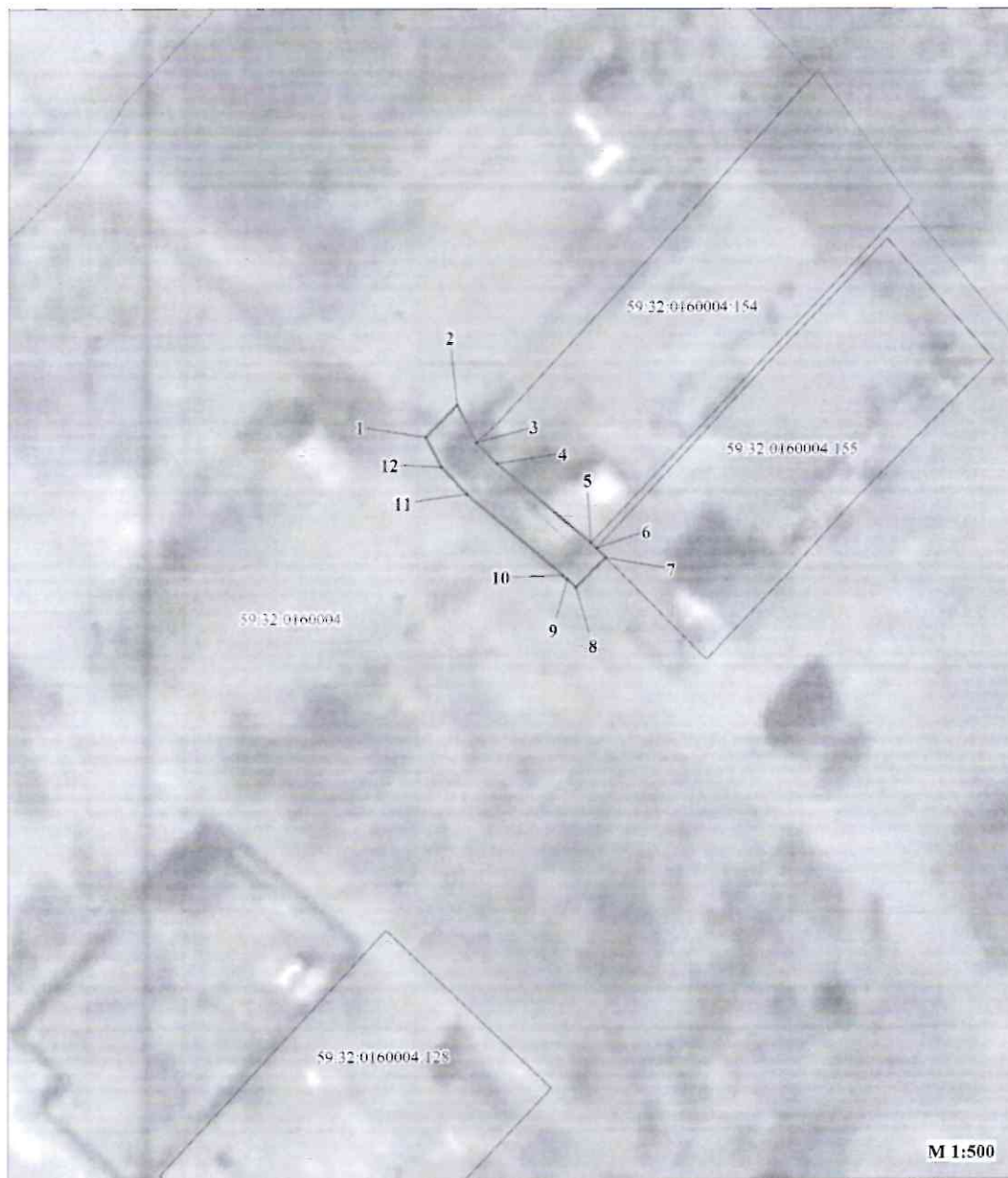
Председатель комитета







Е.А. Демидова

Приложение № 1  
к распоряжению  
комитета имущественных  
отношений администрации  
Пермского муниципального округа  
от 23.08.2023 № 2225

Публичный сервитут  
"Строительство ВЛ 0,4 кВ с установкой ПУ для электроснабжения  
деревни Полуденная (4500078411)"  
Схема расположения границ публичного сервитута



Условные обозначения:

59.32.0160004	кадастровый номер квартала
59.32.0160004.154	кадастровый номер земельного участка, учтенного в ГКН
	граница земельного участка, учтенного в ГКН
	граница публичного сервитута
	граница кадастрового квартала
• 1	характерная точка границ
	проектируемая линия ВЛ 0,4 кВ

Приложение № 2  
к распоряжению  
комитета имущественных  
отношений администрации  
Пермского муниципального округа  
от 23.08.2023 № 2225

ОПИСАНИЕ МЕСТОПОЛОЖЕНИЯ ГРАНИЦ ПУБЛИЧНОГО СЕРВИТУТА «Строительство ВЛ 0,4 кВ с установкой ПУ для электроснабжения деревни Полуденная (4500078411)» ПЕРМСКИЙ КРАЙ, ПЕРМСКИЙ МУНИЦИПАЛЬНЫЙ ОКРУГ (НАИМЕНОВАНИЕ ОБЪЕКТА)				
Сведения о местоположении границ объекта				
1. Система координат <u>МСК-59, зона 2</u>				
2. Сведения о характерных точках границ объекта				
Обозначение характерных точек границ	Координаты, м		Метод определения координат и средняя квадратическая погрешность положения характерной точки (M <sub>t</sub> ), м	Описание закрепления точки
	X	Y		
1	2	3	4	5
1	485035.01	2194357.65	Геодезический метод; M <sub>t</sub> =0.1	-
2	485038.03	2194360.60	Геодезический метод; M <sub>t</sub> =0.1	-
3	485034.51	2194362.42	Геодезический метод; M <sub>t</sub> =0.1	-
4	485032.54	2194364.27	Геодезический метод; M <sub>t</sub> =0.1	-
5	485025.08	2194373.06	Геодезический метод; M <sub>t</sub> =0.1	-
6	485024.60	2194373.60	Геодезический метод; M <sub>t</sub> =0.1	-
7	485023.71	2194374.48	Геодезический метод; M <sub>t</sub> =0.1	-
8	485020.90	2194371.64	Геодезический метод; M <sub>t</sub> =0.1	-
9	485021.70	2194370.84	Геодезический метод; M <sub>t</sub> =0.1	-
10	485022.06	2194370.44	Геодезический метод; M <sub>t</sub> =0.1	-
11	485029.64	2194361.51	Геодезический метод; M <sub>t</sub> =0.1	-
12	485032.18	2194359.12	Геодезический метод; M <sub>t</sub> =0.1	-
1	485035.01	2194357.65	Геодезический метод; M <sub>t</sub> =0.1	-